



特定医療法人社団

# 鵬友会 ニュースレター

鵬友会ホームページ アドレス  
<http://www.hovukai.org/>

第205号

発行:2023年5月15日  
発行責任者:  
特定医療法人社団 鵬友会

## 事務部長に就任して

～ 新たな体制整備を進めてまいります ～

フジヤマ病院 事務部長 小林 憲



このたび令和5年4月1日よりフジヤマ病院事務部長を拝命いたしました小林と申します。平成29年4月より事務次長として勤務しておりましたが、この度の人事でこのような大役を仰せつかり、責任感をひしひしと感じております。より一層努力してまいりますので、今後ともご指導ご鞭撻のほどお願い申し上げます。

さて、当院では「地域に信頼され、地域の人々の生命の尊重と健康に努める」ことを理念目標とし、職員一丸となり日々業務に取り組んでおりますが、今後、理念目標を更に充実・実現するため以下の体制を整備してまいります。

当院と隣接する介護老人保健施設リバブルケア・介護老人保健施設いかる野・居宅介護支援事業所フジヤマとは患者様の情報提供・供給にかかる時間を更に短縮し、患者様・ご家族様にとって臨むべき生活にスムーズに移動・支援できるよう普段から医療と介護の枠を超えた職員間の連携をより密にするため、リバブルケア千代事務長・いかる野望月事務次長と共に施設他職種カンファレンスを定期開催するなどの整備を行います。

新たな取り組みといたしましては、当院は今まで入退院支援を行う看護職員が配置されておりましたが、新たに1名の看護職員を専従配置するこ

ととし、患者様の入院前の生活や病状経過などの情報を直接患者様・ご家族様に確認するとともに、近隣急性期病院をはじめとした他医療機関や介護施設と情報共有し患者様が安心した入院生活がおくれるよう、また退院後も住み慣れた家庭や施設などの療養の場にスムーズに移動・支援でき安心した生活ができるよう取り組んでまいります。

またリハビリテーションスタッフ・看護職員が、退院前・退院後の自宅を訪問し、退院後の患者様・ご家族様への不安や負担のない、安心した日常生活が送れるよう支援いたします。退院後のリハビリテーションも休止していた訪問リハビリを7月より再開を予定しており、それにより通院リハビリテーション・訪問リハビリテーション・介護予防リハビリテーションといった多様なリハビリテーションを、それぞれの対象患者様に行える体制を整備いたします。

フジヤマ病院は富士宮市・富士市のみならず山梨県からも、入院のご相談をお受けしています。それに伴い入院待機期間が長期に渡ってしまっていますが、「つなぎ目がない」医療・介護を、まずは法人内施設で構築し、患者様・ご家族様に安心した医療を提供することに努めてまいります。

# 5類移行後も医療機関内、 介護施設内では、いつもマ スク着用をお願い致します。

「令和5年3月13日以降は、マスクの着用は個人の判断を尊重する」との政府の方針が示されました。

ただし、医療機関内、介護施設内では、高齢者をはじめとする重症化リスクの<sup>このため</sup>高い方などへの感染防止のため

**「引き続きマスクの着用」**をお願い致します。

神奈川県  
医療機関 **来院時のお願い** 感染しない・させないために

医療機関内では **いつもマスク着用** 不織布マスク推奨

感染の有無に関わらず、付き添いや面会で来院の際にも着用をお願いします。

感染拡大予防のため **入口・待合室・時間帯を分ける場合があります**

来院前に医療機関ホームページや電話により必ず受診方法等をご確認ください。

**発熱・かぜ症状がある場合**

受診前に抗原検査キットでセルフテスト

- 医療用・一般用のキットを使ってコロナの陽性・陰性を確認しましょう。
- 受診前に **必ず** お知らせください
- 発熱やかぜの症状を、来院前にお電話などで必ずお知らせください。
- セルフテストを行った場合、結果をお知らせください。

LINE公式アカウント  
新型コロナ対策パーソナルサポート(行政)にご登録を  
コロナの情報・オンライン診療対応医療機関等が確認できます。

神奈川県 / 公益社団法人 神奈川県医師会 / 公益社団法人 神奈川県病院協会

## 地域と共に、未来へ ゆめが丘病院通信

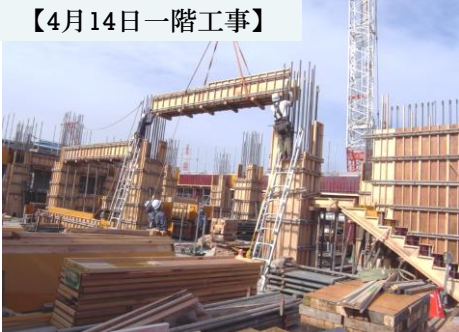
【完成図】



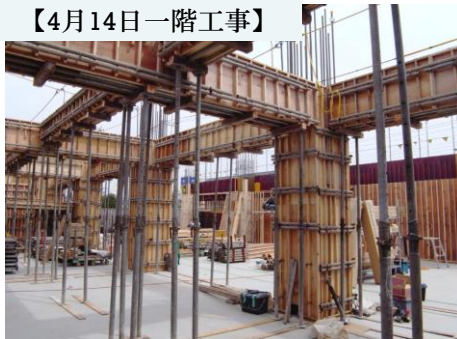
『ゆめが丘病院』工事は、病院棟については基礎工事が完了し、1階部分の鉄筋、柱および床面工事が進んでおります。また、健診プラザ棟は、基礎工事が着工しました。現在は掘削工事が進められています。病院棟外周は、防護シートに覆われておりますが、写真のような状況まで進んでおります。

5月11日の現地打合せでは外壁や雨どいの選定を行いました。これから1階天井部分および2階床面部分の工事に入る予定です。また、西側外構部に設置の医療ガス庫の掘削工事も始まります。

【4月14日一階工事】



【4月14日一階工事】



【一階工事5月11日現在】



【健診プラザ工事着手】



【健診プラザ5月11日現在】



【壁の選定】

